

MĂSURA 11

- AGRICULTURA ECOLOGICĂ -

submăsura 11.1

Srijin pentru **CONVERSIA** la practicile și metodelor de agricultură ecologică

submăsura 11.2

Srijin pentru **MENTINEREA** practicilor și metodelor de agricultură ecologică

CUM SE REALIZEAZĂ PLATA?



- Anual
- Sumă fixă pe unitate de suprafață
- Pe bază de angajament voluntar*

*reprezintă voința exprimată printr-un document asumat prin semnătură de un solicitant al srijinului financiar, prin care se angajează să respecte condițiile generale și specifice de acordare a srijinului

sM 11.1 ▶



perioada de conversie de
max. 2 ANI
pentru culturi anuale



perioada de conversie de
max. 3 ANI
pentru culturi perene

sM 11.2 ▶



5 ANI
pentru angajamentele
asumate înainte de
2021



2 ANI
pentru angajamentele
asumate în anul
2021



1 AN
pentru angajamentele
asumate în anul
2022



Beneficiarii sM11.1 trebuie să mențină practicile specifice de agricultură ecologică minim 5 ani de la semnarea angajamentului.

PACHETE DEDICATE MĂSURII 11



Culturi agricole pe terenuri arabile

sM 11.1 - 293 €/ha/an

sM 11.2 - 218 €/ha/an



Legume

sM 11.1 - 500 €/ha/an

sM 11.2 - 431 €/ha/an



Livezi

sM 11.1 - 620 €/ha/an

sM 11.2 - 442 €/ha/an



Vii

sM 11.1 - 530 €/ha/an

sM 11.2 - 479 €/ha/an



Plante medicinale și aromatice

sM 11.1 - 365 €/ha/an

sM 11.2 - 350 €/ha/an



Pajiști permanente

var. 6.1 (fără M10)**

sM 11.1 - 143 €/ha/an

sM 11.2 - 129 €/ha/an

var. 6.2 (cu M10)

sM 11.1 - 39 €/ha/an

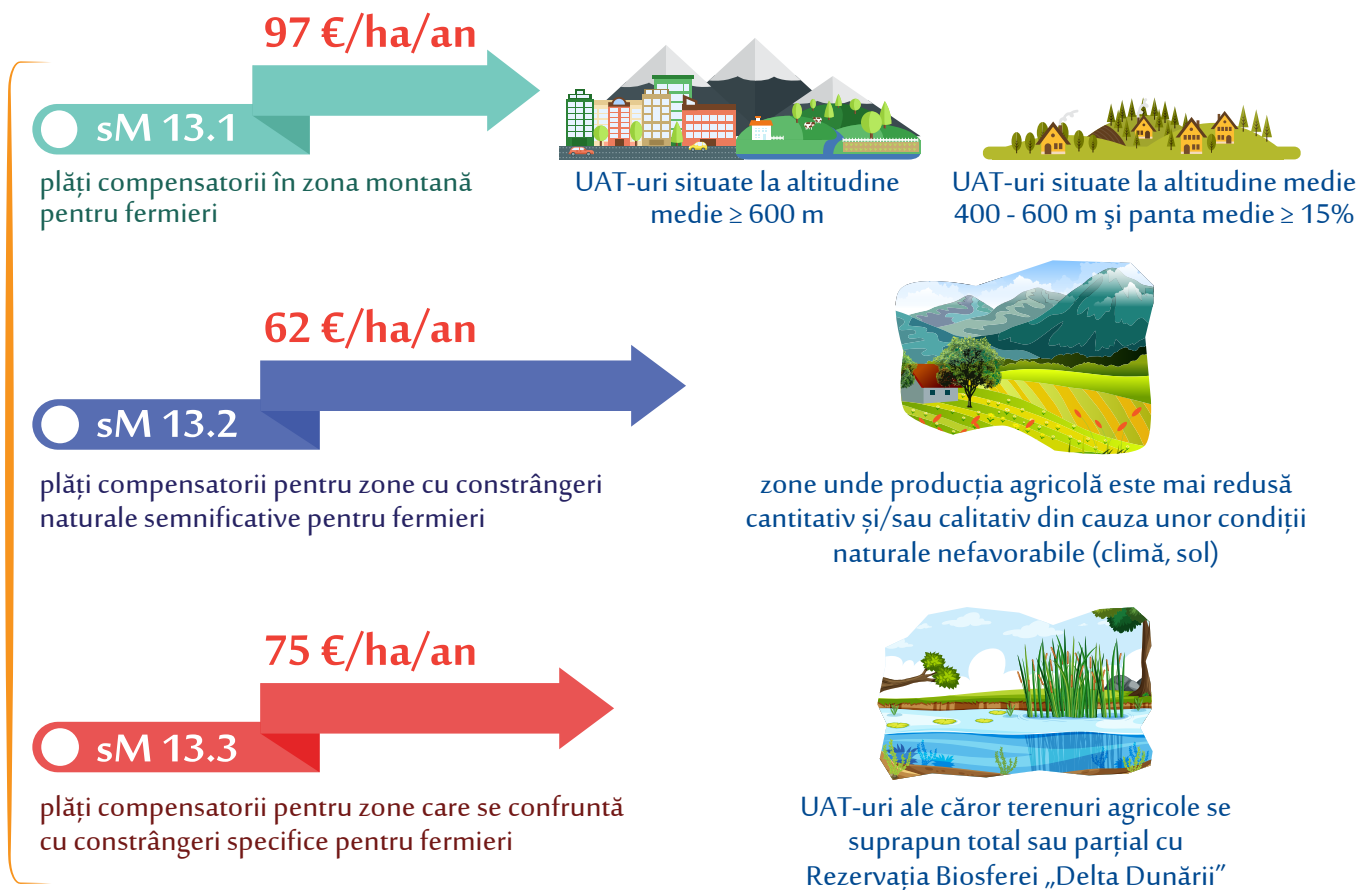
sM 11.2 - 73 €/ha/an

**M10 - angajamente de agro-mediu și climă

MĂSURA 13

- PLĂȚI PENTRU ZONE CARE SE CONFRUNTĂ CU CONSTRÂNGERI NATURALE SAU CU ALTE CONSTRÂNGERI SPECIFICE -

SUBMĂSURII



PLĂȚI COMPENSATORII (€/ha/an)

Praguri de degresivitate (ha)	sM 13.1 ANC ZM	sM 13.2 ANC SEMN	sM 13.3 ANC SPEC
1-50	97	62	75
50,01-100	73	46	56
100,01-300	30	25	25
>300	25	25	25

Pentru UAT care au fost eligibile în perioada 2015-2018 în cadrul sM.13.2, dar care au devenit neeligibile în urma actualizării procesului de fine tuning, în perioada 2021-2022 plata acordată este de 25 euro/ha/an, indiferent de suprafața angajată.

UAT-uri ELIGIBILE PRIN M13 (în funcție de suprafața eligibilă)

